

## ZASTOSOWANIE

Wentylator przeznaczony do systemów transportu nieagresywnych i niewybuchowych gazów. Typowe zastosowania to:

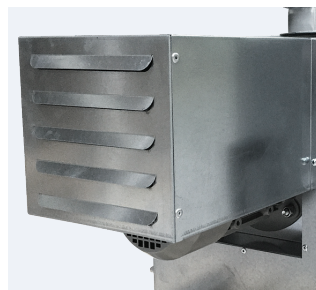
- odciągi kuchenne,
- okapy w małych punktach gastronomicznych.

## KONSTRUKCJA

- wentylator promieniowy o napędzie bezpośrednim,
- obudowa ze stali cynkowanej, izolowana akustycznie i termicznie matą w klasie odporności ogniowej A1, grubości 50mm.
- wirniki w modelach od 160 do 280 z łopatkami pochylonymi do przodu typu F zgrzewany z galwanizowanej blachy stalowej, w modelach 315 i 355 z łopatkami pochylonymi do tyłu spawany z blachy aluminiowej,
- wirniki wyważane dynamicznie,
- silnik wraz z wirnikiem montowany na uchylnych drzwiczkach, zapewniających łatwy dostęp do wnętrza wentylatora i konserwację,
- osłona silnika wykonana ze stali cynkowanej,
- wentylator posiada uchwyty, na których wentylator można posadzić, drenaż w standardzie,
- wibroizolatory w standardzie,
- wentylator na ssaniu i na tłoczeniu wyposażony jest w króćce przyłączeniowe z gumowymi uszczelkami,
- maksymalna temperatura tłoczonego medium 120°C.

## SILNIK ELEKTRYCZNY

- klasa izolacji - F,
- stopień ochrony-IP55,
- zasilanie:
  - trójfazowe 230/400V 50Hz,
  - jednofazowe 230V 50Hz (w zależności od modelu wentylatora i mocy silnika),
- do regulacji częstotliwościowej (silniki trójfazowe),
- do regulacji napięciowej (silniki jednofazowe).



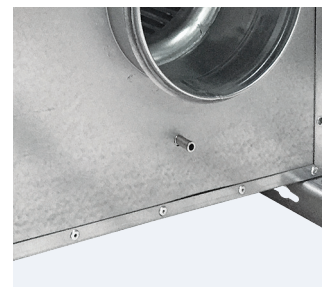
Osłona silnika



Uchylne drzwiczki



Uniwersalne uchwyty wraz z wibroizolatorami



Spust do odprowadzenia skroplin / tłuszczu

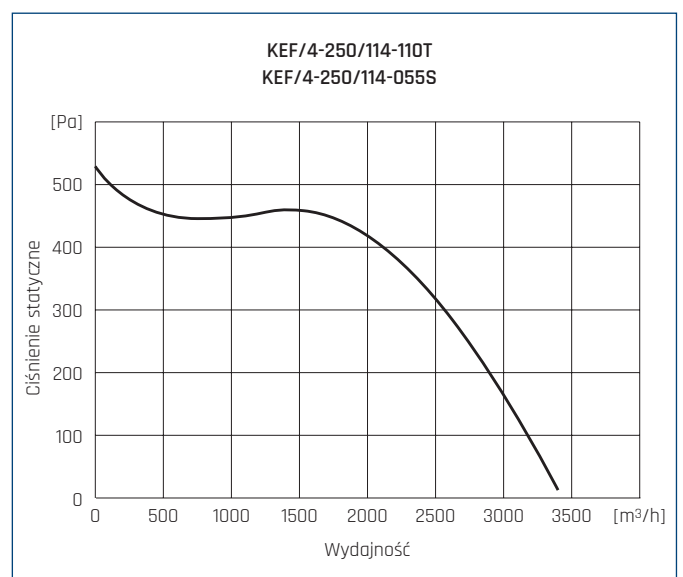
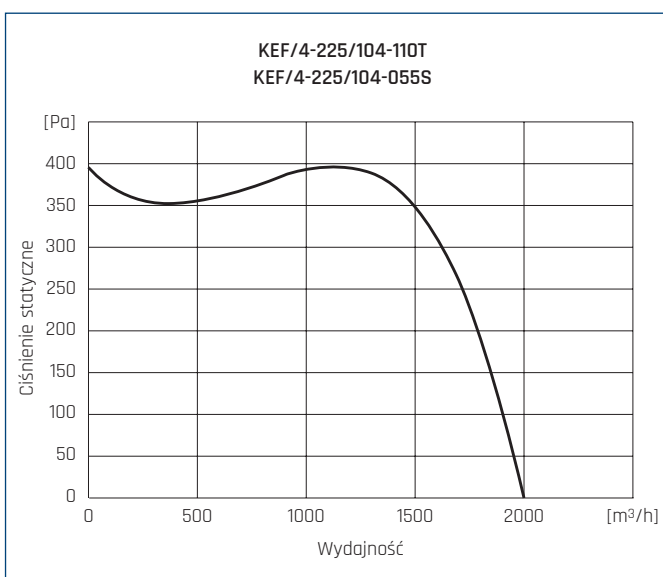
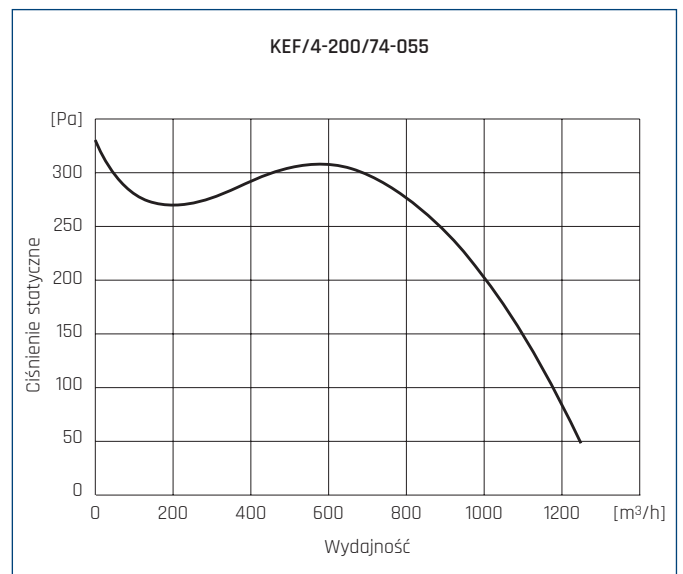
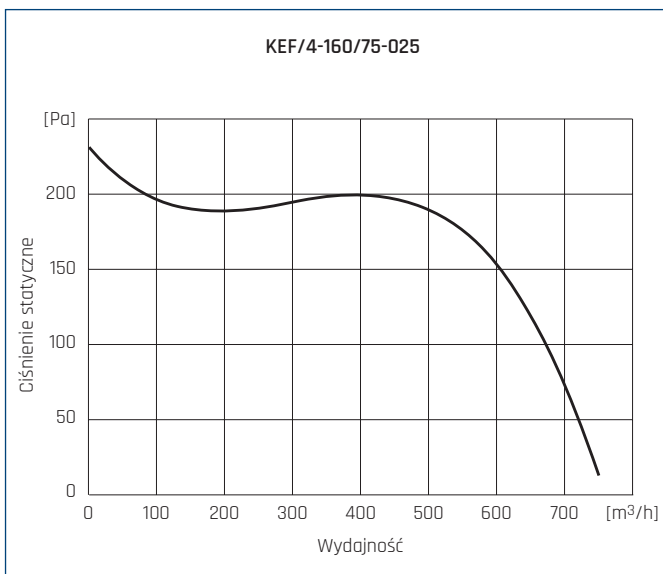


## DANE TECHNICZNE

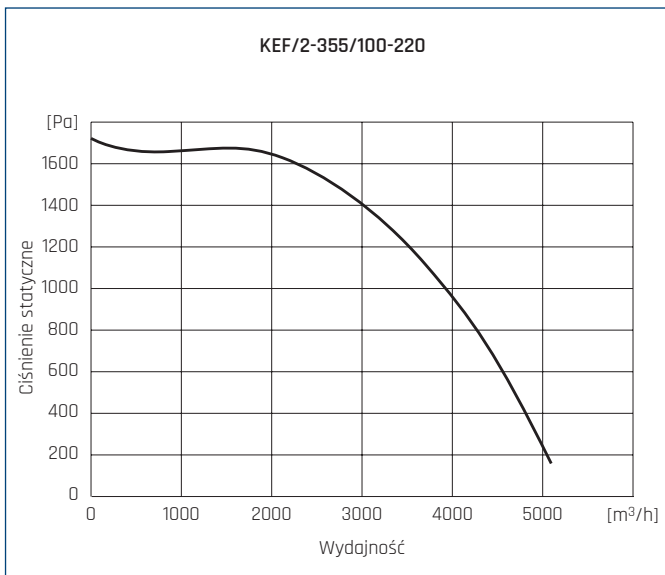
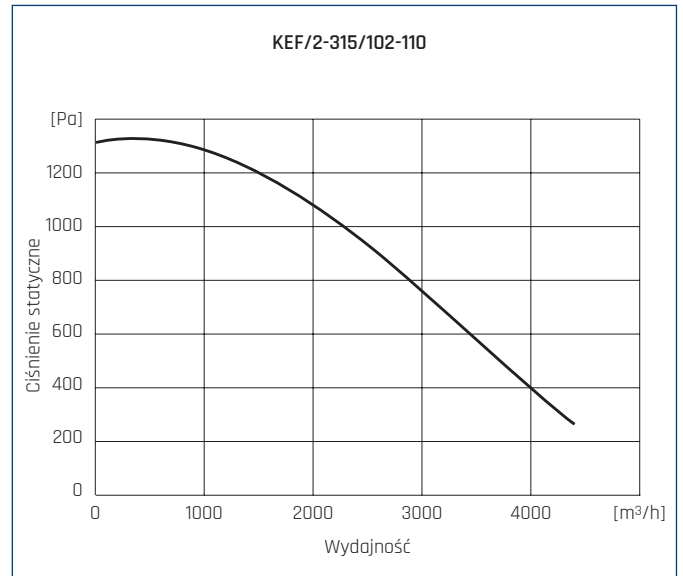
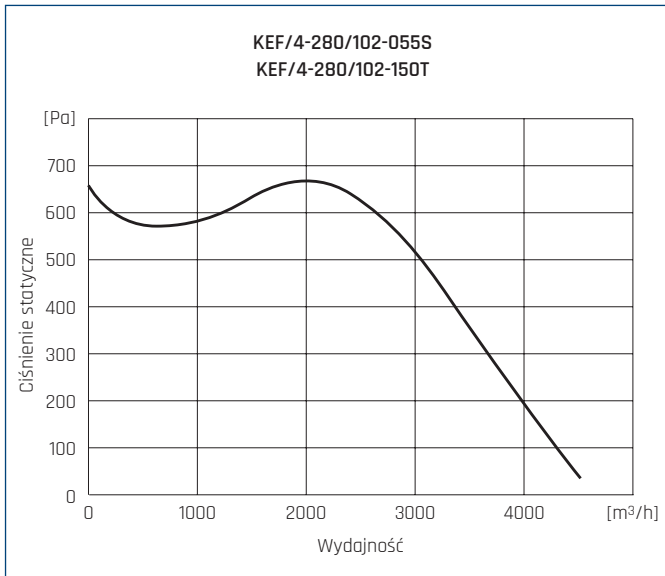
Typ	wydajność max	ciśnienie max	moc silnika	prędkość obrotowa	natężenie	napięcie	kondensator	poziom ciśnienia akust.	masa	nr artykułu
	[m <sup>3</sup> /h]	[Pa]	[kW]	[obr./min]	[A]	[V]	[μF]	[dB(A)]	[kg]	
KEF/4-160/75-025S	750	250	0,25	1420	1,7	230	30	58	30	45013011
KEF/4-160/75-025T	750	250	0,25	1380	0,85	400	-	58	30	45013017
KEF/4-200/74-055S	1250	330	0,55	1430	3,8	230	60	60	40	45013031
KEF/4-200/74-055T	1250	330	0,55	1400	1,5	400	-	60	40	45013037
KEF/4-225/104-055S	2000	400	0,55	1380	3,8	230	40	65	46	45013041
KEF/4-225/104-075T IE3	2000	400	0,75	1430	2,1	400	-	65	47	435013046
KEF/4-250/114-110S	3400	500	1,1	1300	7,5	230	80	67	53	45013051
KEF/4-250/114-075T IE3	3400	500	0,75	1430	2,1	400	-	67	52	435013056
KEF/4-280/102-110S	4500	660	1,1	1300	7,5	230	80	73	61	45013061
KEF/4-280/102-150T IE3	4500	660	1,5	1440	3,6	400	-	73	62	435013066
KEF/2-315/102-110S	4400	1330	1,1	2880	7,25	230	90	76	78	45013071
KEF/2-315/102-110T IE3	4400	1330	1,1	2890	2,5	400	-	76	79	435013076
KEF/2-355/100-220T IE3	5100	1700	2,2	2895	4,6	400	-	80	84	435013086

\* pomiar wykonany w odległości 1,5m od wylotu, dla Q=2/3\*Qmax

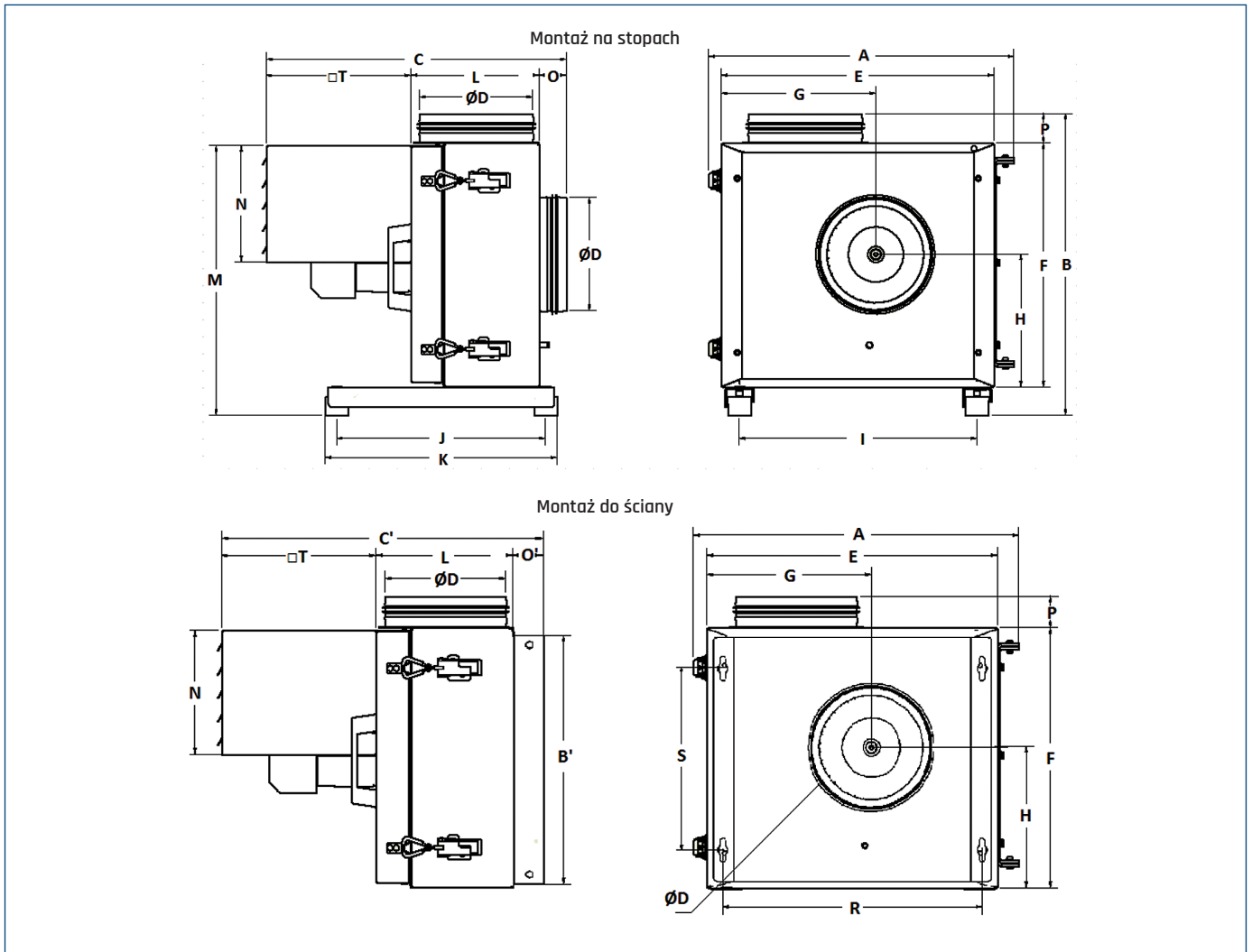
## CHARAKTERYSTYKI PRACY



CHARAKTERYSTYKI PRACY



## WYMIARY [mm]



Typ	A	B	B'	C	C'	ØD	E	F	G	H	I	J	K	L	M	N	O	O'	P	R	S	T
KEF/4-160	478	476	390	503	516	160	422	387	240	210	352	360	400	215	432	200	37	50	40	394	290	250
KEF/4-200	526	520	390	517	520	200	470	420	266	229	410	360	400	221	464	200	47	50	50	422	290	290
KEF/4-225	606	569	500	606	620	225	550	480	318	266	492	460	500	260	500	200	36	50	40	458	360	310
KEF/4-250	636	609	500	640	634	250	580	500	335	281	520	460	500	274	512	200	56	50	60	530	360	310
KEF/4-280	707	660	570	660	675	280	650	570	379	318	590	530	570	315	594	200	35	50	40	597	430	310
KEF/4-315	735	716	570	645	650	315	680	618	383	344	600	540	580	350	600	200	45	50	50	628	470	250
KEF/4-355	856	796	800	723	730	355	800	695	459	387	715	770	810	370	646	200	43	80	50	756	700	310

## AKCESORIA ELEKTRYCZNE

Typ	regulatory			falownik	wyłącznik serwisowy
	RMB	RVS	SC2		
KEF/4-160/75-025S	RMB-3,5	RVS-3	SC2A1-35L25	-	R-S 1-F + SP, 16A
KEF/4-160/75-025T	-	-	-	L 0,4kW	R-S 3-F + SP, 10A
KEF/4-200/74-055S	RMB-8	RVS-5	SC2A1-50L25	-	R-S 1-F + SP, 16A
KEF/4-200/74-055T	-	-	-	L 0,75 kW	R-S 3-F + SP, 10A
KEF/4-225/104-055S	RMB-8	RVS-5	SC2A1-50L25	-	R-S 1-F + SP, 16A
KEF/4-225/104-075T IE3	-	-	-	L 0,75 kW	R-S 3-F + SP, 10A
KEF/4-250/114-110S	RMB-10	RVS 10	SC2A1-110L25	-	R-S 1-F + SP, 16A
KEF/4-250/114-075T IE3	-	-	-	L 0,75 kW	R-S 3-F + SP, 10A
KEF/4-280/102-110S	RMB-10	RVS 10	SC2A1-110L25	-	R-S 1-F + SP, 16A
KEF/4-280/102-150T IE3	-	-	-	L 1,5 kW	R-S 3-F + SP, 10A
KEF/2-315/102-110S	RMB-8	RVS 10	SC2A1-110L25	-	R-S 1-F + SP, 16A
KEF/2-315/102-110T IE3	-	-	-	L 1,5 kW	R-S 3-F + SP, 10A
KEF/2-355/100-220T IE3	-	-	-	L 2,2 kW	R-S 3-F + SP, 10A



## Numery artykułów

RMB-3,5	40025070	RVS-3	40025234	SC2A1-35L25	40025255	L 0,4kW	40016302	L 2,2 kW	40016332
RMB-8	40025080	RVS-5	40025235	SC2A1-50L25	40025257	L 0,75 kW	40016312	R-S 1-F + SP, 16A	91040907-02
RMB-10	40025090	RVS-10	40025237	SC2A1-110L25	40025261	L 1,5 kW	40016322	R-S 3-F + SP, 10A	91040908-01