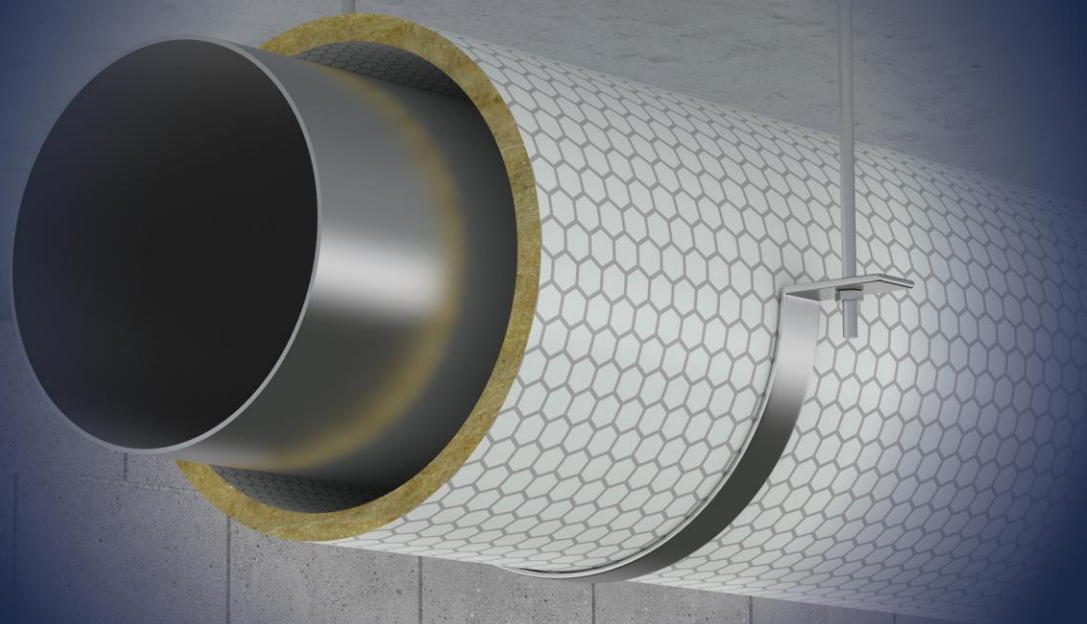


AF FIREGUARD 3

Ogniochronna mata do kanałów wentylacyjnych

TDS KARTA TECHNICZNA



 **ALFASEAL[®]**
GROUP

Bierna Ochrona Przeciwpożarowa

CE

 EOTA

www.alfaseal.pl

OPIS PRODUKTU

AF FIREGUARD 3 jest elastyczną matą, zaprojektowaną do ochrony przeciwpożarowej metalowych kanałów wentylacyjnych (zgodnie z EN1366-1). Elastyczna mata przeciwpożarowa jest stosowana w pojedynczej warstwie na całej długości kanału. Produkt wykonany jest z wełny mineralnej pokrytej folią aluminiową oraz siatką drucianą od strony zewnętrznej. Od strony wewnętrznej pokryta jest farbą ablacyjną wzmocnioną tkaniną z włókna szklanego.

ZASTOSOWANIE

Matę **AF FIREGUARD 3** stosuje się do zabezpieczenia:

- prostokątnych kanałów wentylacyjnych maks. 1250 x 1000mm
- okrągłych kanałów wentylacyjnych maks. Ø1000 mm

DOSTĘPNOŚĆ

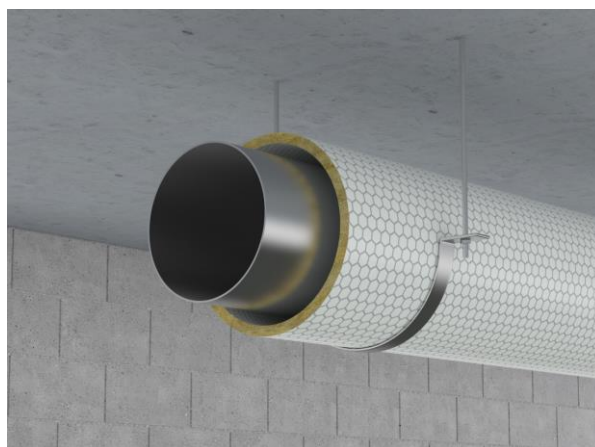
Nazwa produktu	Forma dostawcza		Numer artykułu
AF FIREGUARD 3	1 rolka = 6 m ²	1 paleta = 10 rolek	A000003

Produkty uzupełniające		
Nazwa produktu	Forma dostawcza	Numer artykułu
AF BAND 3	1 rolka = 25 mb	A000007

DANE TECHNICZNE

Tabela 1. Właściwości **AF FIREGUARD 3**

Masa	~ 5 kg/m ²
Wymiary	6000 x 1000 x 30 mm
Gęstość	$\rho = 100 \text{ kg/m}^3$
Przewodność cieplna	$\Lambda = 0,035 \text{ W/(m} \cdot \text{K)}$
Absorbacja	$\leq 1 \text{ kg/m}^2$
Możliwość cięcia	Tak
Kolor	Wewnątrz – biały Zewnątrz - srebrny
Zużycie taśmy AF BAND	~10-12 mb na 1 rolkę (6 m ²) maty AF FIREGUARD 3



ZGODNOŚĆ

Europejska Ocena Techniczna:

ETA-17/0890

Deklaracja właściwości użytkowych:

1292/CPR/063935

Certyfikat stałości właściwości użytkowych:

1292/CPR/063935

TRANSPORT I PRZECHOWYWANIE

Transportuj i przechowuj w suchym i chłodnym miejscu. Chronić przed wilgocią.

AF FIREGUARD 3

Ogniochronna mata do kanałów wentylacyjnych

TDS KARTA TECHNICZNA

MONTAŻ

- a) Przed montażem usuń zabezpieczającą folię PE. Zmierz rozmiar kanału wentylacyjnego. Wylicz wymaganą długość maty wg instrukcji poniżej. Dotnij **AF FIREGUARD 3** na odpowiednią długość.

Kanał prostokątny

$$L_{mat} = 2(b+h) + 8*s + x$$

s = 30mm
x = 250mm
(200mm+50mm)

400mm
500mm

$$2*(500mm+400mm) + 8*30mm + 250mm = 2290mm$$

~2300mm

Kanał okrągły

$$L_{mat} = \pi(d+2s) + x$$

s = 30mm
x = 200mm
(150mm+50mm)

400mm

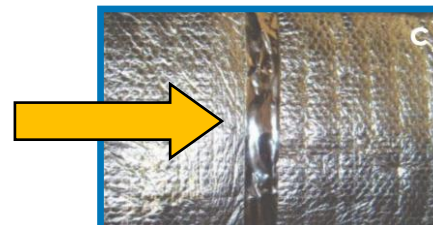
$$\pi(400mm+2*30mm) + 200mm = 1645mm$$

~1650mm

- b) Owiń matą kanał wentylacyjny z odpowiednim zakładem. Dla kanałów prostokątnych zakład ≥ 200 mm, dla kanałów okrągłych zakład ≥ 150 mm. Pozostały odcinek zakładu ~ 50 mm użyj do estetycznego wykończenia połączenia zakładu (usunięcie warstwy wełny mineralnej i następnie połączenie krawędzi folii aluminiowej i siatki drucianej za pomocą haka).



- c) Zwiąż matę za pomocą drutu stalowego co około 300 mm (3 pętle na 1 metr). Zastosuj taśmę **AF BAND 3** pomiędzy dwiema matami (poprzecznie do przewodu). Dodatkowo zabezpiecz taśmę drutem stalowym o średnicy ~ 1 mm.



KLASYFIKACJA OGNIOWA

Typ kanału	Układ	Klasyfikacja
Prostokątny	Pionowy	EI 120 (ve O → I) S
	Poziomy	EI 120 (ho O → I) S
Okrągły	Pionowy	EI 180 (ve O → I) S
	Poziomy	EI 120 (ho O → I) S

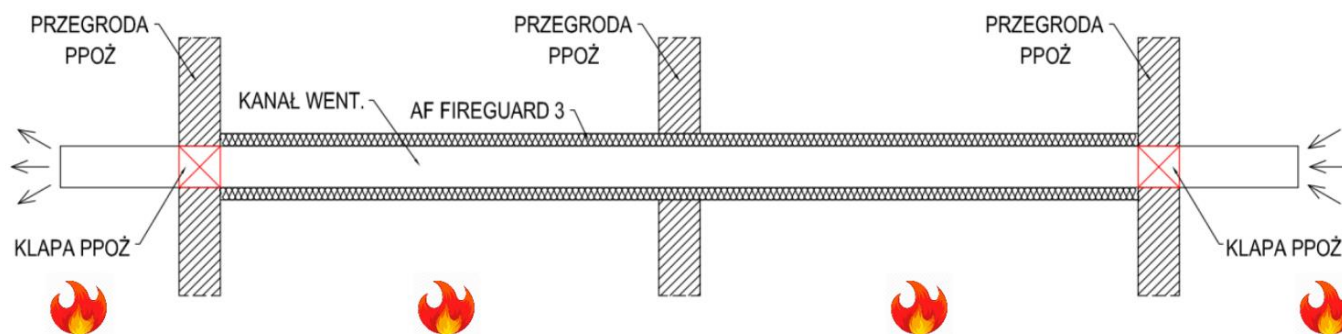
AF FIREGUARD 3

Ogniochronna mata do kanałów wentylacyjnych

TDS KARTA TECHNICZNA

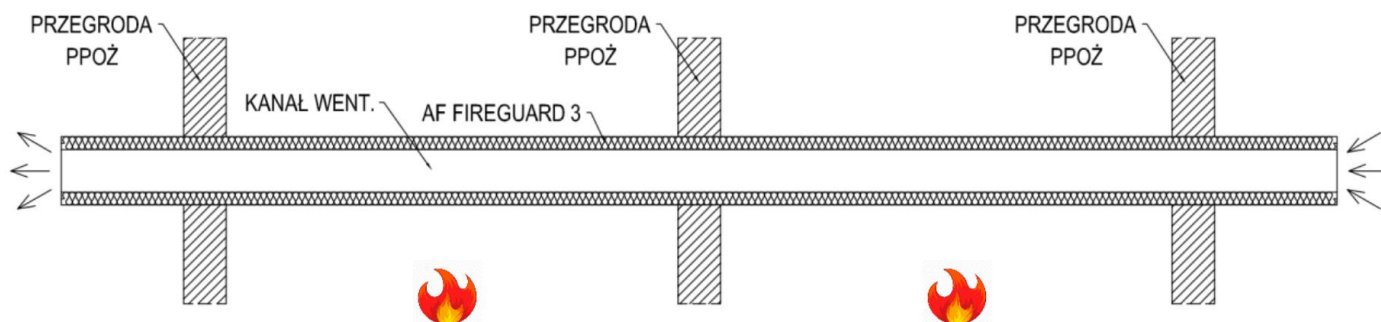
SZCZEGÓŁY ROZWIĄZANIA

Kanał chroniony bez względu na miejsce występowania pożaru



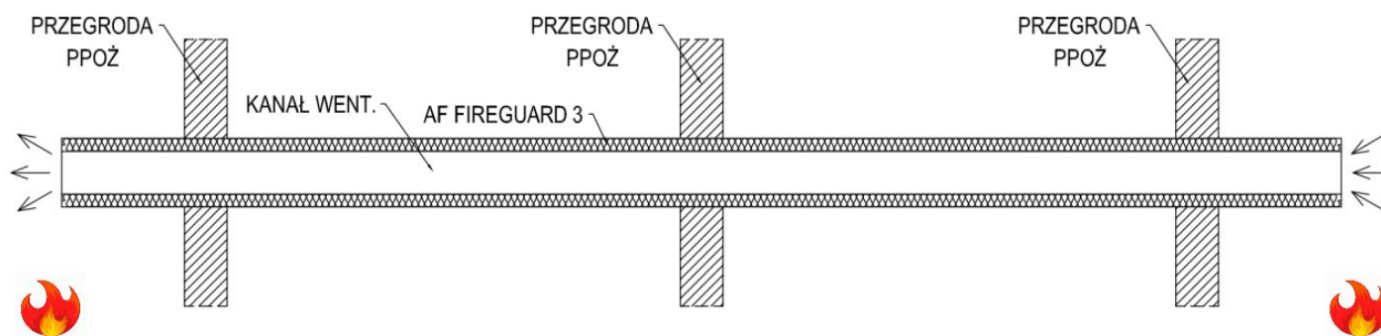
- Kanał chroniony jest za pomocą maty **AF FIREGUARD 3**. Klapy ppoż. zapobiegają przed dostaniem się pożaru do wnętrza kanału przez otwory wentylacyjne.

Kanał chroniony tylko w miejscu występowania pożaru



- Kanał chroniony jest za pomocą maty **AF FIREGUARD 3** tylko w miejscu występowania pożaru.

Kanał nie jest chroniony przeciwpożarowo



- Brak ochrony kanału w miejscu występowania pożaru (pożar może dostać się przez otwory wentylacyjne do wnętrza kanału).