



## Opis

Anemostaty nawiewne ITG dalekiego zasięgu kołowe przeznaczone są do nawiewu dużych ilości powietrza. Powietrze nawiewane może mieć temperaturę niższą o 12°C od temperatury powietrza panującego w pomieszczeniu. Dzięki temu nawiewniki ITG mogą być stosowane np. w chłodniach. Kąt nawiewu można regulować w zakresie od 15° do 30°. Obracając dyfuzor o 180° można zmieniać skupienie strumienia powietrza.

**Materiał:** blacha stalowa ocynkowana

**Wykończenie:** malowanie proszkowe

Kolor standardowy: RAL 9010

Na specjalne zamówienie istnieje możliwość pomalowania na dowolny kolor z palety RAL.

**Dostępne materiały – przykład oznaczenia**

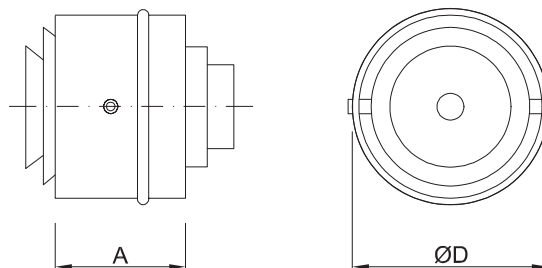
ITG-...- blacha malowana proszkowo  
kolor RAL 9010

**Przykład oznaczenia**

Kod produktu: ITG - aaa

typ \_\_\_\_\_  
wielkość \_\_\_\_\_

## Wymiary



Wielkość	A [mm]	ØD [mm]	ilość pierścieni [szt]
200	115	198	2
250	115	248	2
315	115	313	3
400	115	398	3
500	115	498	4

## Anemostaty nawiewne okrągłe

**ITG****Dane techniczne**

Wykresy doboru

