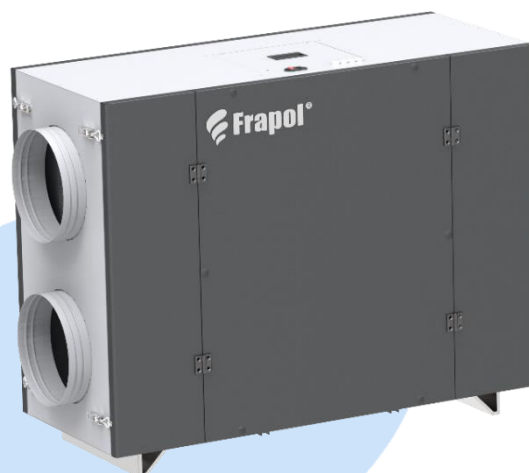


Onyx COMPACT

750



Maksymalny strumień powietrza (100 Pa)	m ³ /h	877		
Maksymalny pobór mocy wentylatorów	W	338		
Moc nagrzewnicy wstępnej	W	1800		
Znamionowe napięcie zasilania		230V AC/50Hz		
Typ bezpiecznika	-	nadprądowy, wył. instalacyjny C10		
Wymiary zewnętrzne (szer. x wys. x dł.)	mm	565x1063x1477		
Wymiary przyłączy wentylacyjnych (średnica)	mm	Ø315		
Waga	kg	128		
Klasa zastosowanych filtrów	-	ISO Coarse 60% (G4)		
Wymiary filtra (szer. x wys.)	mm	2x 400x180x25		
Stopień ochrony	-	IP 40		
Klasa izolacji urządzenia	-	I		
Warunki środowiskowe w pomieszczeniu technicznym				
Zakres temperatur pracy	°C	5-45		
Dopuszczalna wilgotność	%	25-90 (bez kondensacji)		
Karta produktu (Dane techniczne zgodnie z Rozporządzeniem KE 1254/14)				
Nazwa lub znak towarowy dostawcy	-	Frapol Sp. z o.o.		
Identyfikator modelu	-	Onyx Compact 750		
JZE (strefa chłodna, umiarkowana, ciepła)	kWh/(m ² /rok)	-74,1	-37,5	-13,8
Klasa JZE		A+	A	E
Deklarowany typ	-	Dwukierunkowy		
Rodzaj zainstalowanego napędu	-	Układ bezstopniowej regulacji		
Rodzaj układu odzysku ciepła	-	Inny (przeponowy)		
Sprawność cieplna odzysku ciepła	%	81		
Maksymalna wartość natężenia przepływu	m ³ /h	877		
Pobór mocy napędu wentylatora	W	338		
Poziom mocy akustycznej	dB(A)	45		
Wartość odniesienia natężenia przepływu	m ³ /s	0,17		
Wartość odniesienia różnicy ciśnienia	Pa	50		
JPM	W/(m ³ /h)	0,27		
Czynnik rodzaju sterowania i typ sterowania	-	0,85 – sterowanie centralne		
Współczynniki maksymalnych wewnętrznych i zewnętrznych przecieków powietrza	%	Wewnętrzne – 2 Zewnętrzne – 1		
Umiejscowienie i opis mechanizmu wizualnego ostrzeżenia o konieczności wymiany filtra	-	Alarm wyświetlany na ekranie panelu sterowania		
Adres strony internetowej zawierającej instrukcję montażu wstępnego/demontażu	-	www.frapol.com.pl		
RZE (strefa chłodna, umiarkowana, ciepła)	kWh/rok	824	287	242
ROO (strefa chłodna, umiarkowana, ciepła)	kWh	8601	4397	1988

