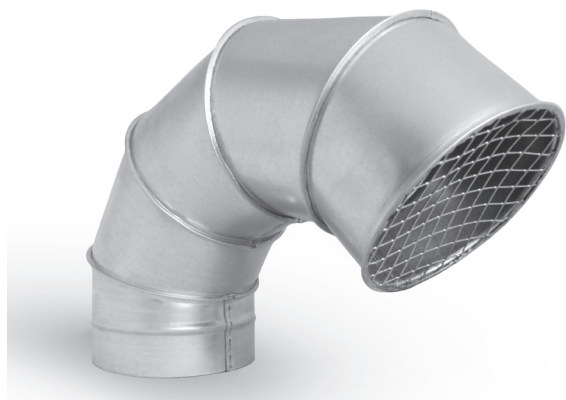


# Wentylacyjne kolano z siatką – zewnętrzny wywietrzak BSILNL-135/BSILN-135



## Opis

Wykonane segmentowo – okrągłe kolano wyrzutowe do wywiewnych instalacji wentylacji mechanicznej, rekuperacyjnej lub grawitacyjnej. Zastosowany kąt 135 stopni zabezpiecza pionowo montowane kolano wentylacyjne przed opadami atmosferycznymi. Zakończenie siatką o oczku 12,7x12,7 mm zabezpiecza przed dostaniem się liści czy ptaków do instalacji kanałowej – dzięki temu może kolano to pełnić rolę zarówno wyrzutni jak i czerpni powietrza. Połączenie nypłowe umożliwia bezpośrednie podłączenie go do systemu rur spiro lub B1. Na zamówienie może być wyprodukowane w systemie kołnierзовym FLS lub o wymiarze mufowym do połączenia z kształtkami wentylacyjnymi.

### Dostępne materiały – przykład oznaczenia

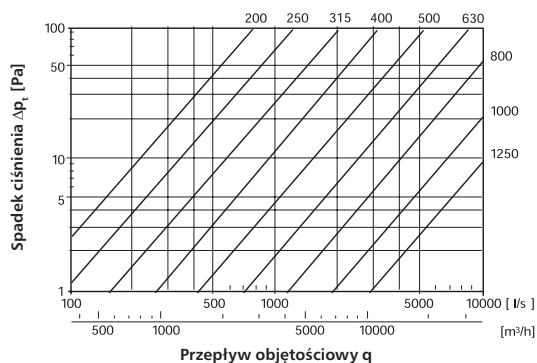
BSILNL-135-... - blacha ocynkowana  
BSILNL-135-K-...-... - blacha kwasoodporna 1.4301/304  
BSILNL-135-K-...-316L - blacha kwasoodporna 1.4404/316L z molibdenem

### Przykład oznaczenia

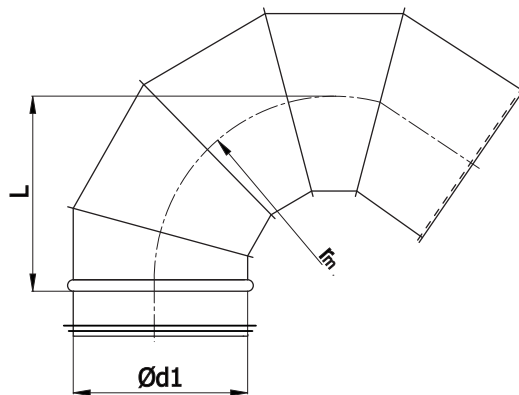
Kod produktu: **BSILNL - 135 - aaa**

typ \_\_\_\_\_  
kat \_\_\_\_\_  
Ød<sub>1</sub> \_\_\_\_\_

## Dane techniczne



## Wymiary



$$r_m \approx 1 \times d_1$$

Ød <sub>1 nom</sub> [mm]	L [mm]	Waga [kg]
200	200	1,11
224	224	1,33
250	250	1,64
280	280	2,04
300	300	2,31
315	315	2,51
355	355	3,74
400	400	5,11
450	450	8,02
500	500	9,62
560	560	11,82
600	600	13,34
630	630	14,55
710	710	22,45
800	800	28,05
900	900	34,65
1000	1000	43,05
1120	1120	59,85
1250	1250	73,08
1400	1400	90,08
1500	1500	103,48
1600	1600	116,69