

# Zawieszenie prostokątnych kanałów wentylacyjnych EQZS



## Opis

Stosowane są do szybkiego montowania kanałów wentylacyjnych prostokątnych, szczególnie przy zastosowaniu prętów gwintowanych, oraz wkrętów samogwintujących. Montowane zawsze od spodu kanału prostokątnego poprawia jego nośność i daje gwarancję bezpiecznego montażu.

### Dostępne materiały – przykład oznaczenia

EQZS - blacha ocynkowana  
EQZS-K - blacha kwasoodporna 1.4301/304

### Przykład oznaczenia

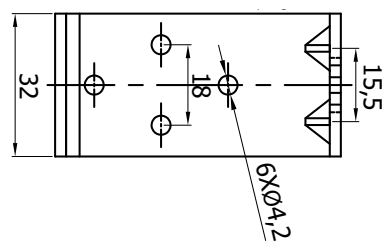
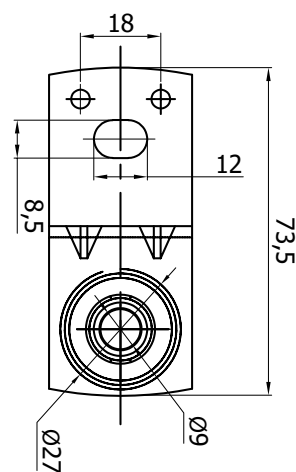
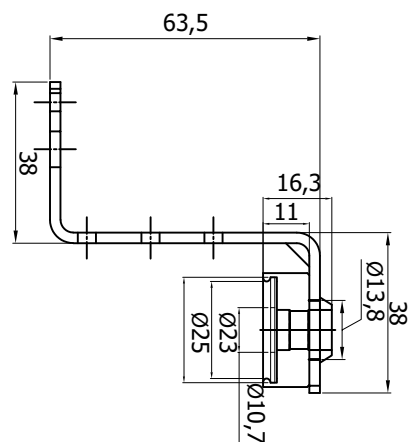
Kod produktu: EQZS

typ \_\_\_\_\_

## Sposób montażu



## Wymiary



Typ	Obciążenie charakterystyczne $F_k$ [kN]	Obciążenie zalecane $F_z$ [kN]
EQZS	1,2	0,6